



**"Sistema de Humedales costeros,
sostenedores de la matriz socio-ecológica del litoral central de Chile"**

KARLA KATIA PINO
karlakatia@gmail.com

"Sistema de Humedales costeros,
sostenedores de la matriz **socioecológica** del litoral central de Chile"

Algarrobo

El Quisco

El Tabo

Cartagena

San Antonio

Santo Domingo

Relación

SISTEMA DE HUMEDALES COSTEROS

SOCIO-ECOLÓGICO

LITORAL CENTRAL DE CHILE

KARLA KATIA PINO
karlakatia@gmail.com

"Sistema de Humedales costeros,
sostenedores de la matriz **socioecológica** del litoral central de Chile"

Sistema Humedales Costeros



TERRITORIO

MARITORIO

"Sistema de Humedales costeros,
sostenedores de la matriz socio-ecológica del litoral central de Chile"

Sistema Humedales Costeros



TERRITORIO



"Sistema de Humedales costeros,
sostenedores de la matriz socio-ecológica del litoral central de Chile"

Sistema Humedales Costeros

A circular inset image showing a wide estuary with a sandy beach, rocky shore, and blue water under a clear sky. The word "Estuarios" is written in yellow text across the top of the circle.

Estuarios

MARITORIO

TERRITORIO

"Sistema de Humedales costeros,
sostenedores de la matriz socio-ecológica del litoral central de Chile"

Sistema Humedales Costeros



MARITORIO

"Sistema de Humedales costeros,
sostenedores de la matriz socio-ecológica del litoral central de Chile"

Sistema Humedales Costeros



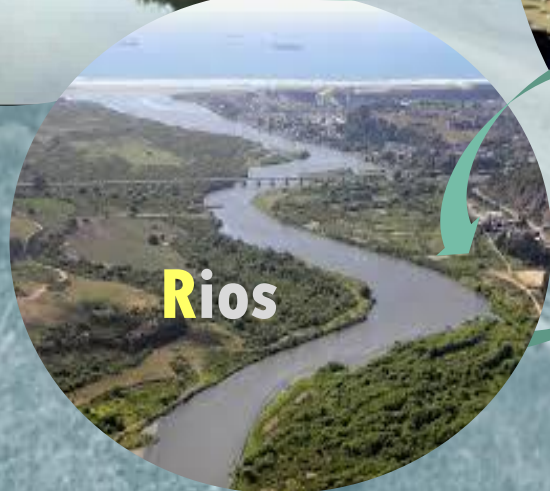
"Sistema de Humedales costeros,
sostenedores de la matriz socio-ecológica del litoral central de Chile"



HUMEDALES !

"Sistema de Humedales costeros,
sostenedores de la matriz socio-ecológica del litoral central de Chile"

Sistema Humedales Costeros



HUMEDALES

RELACIÓN BIÓTICA – ABIÓTICA - ANTRÓPICA

"Sistema de Humedales costeros,
sostenedores de la matriz socio-ecológica del litoral central de Chile"

Sistema Humedales Costeros

Quebradas

CONTIENEN AGUA DULCE

BOSQUES RELICTOS

Esteros

HABITAT DE BIODIVERSIDAD

Rios

CONTROL INUNDACIONES

CAPTURA CO2, CONSERVACIÓN ANTE CC

Estuarios

**SERVICIOS
ECOSISTÉMICOS!**

NIDIFICACIÓN Y ALIMENTO FAUNA

BANCOS DE SEMILLAS

RUTAS MIGRATORIAS

**ATENUAN IMPACTOS DE
TSUNAMI**

Playas



"Sistema de Humedales costeros,
sostenedores de la matriz socio-ecológica del litoral central de Chile"

Sistema Humedales Costeros



NODOS

CORREDORES CONTINENTALES – CORREDORES OCEÁNICOS

"Sistema de Humedales costeros,
sostenedores de la matriz socio-ecológica del litoral central de Chile"

Sistema Humedales Costeros



"Sistema de Humedales costeros,
sostenedores de la matriz socio-ecológica del litoral central de Chile"

Sistema Humedales Costeros

Playas



Rios

SEDIMENTOS

EROSIÓN – TRANSPORTE - DEPÓSITO

"Sistema de Humedales costeros,
sostenedores de la matriz socio-ecológica del litoral central de Chile"

Sistema Humedales Costeros



Vinculo corredor oceánico de Humboldt

"Sistema de Humedales costeros,
sostenedores de la matriz socio-ecológica del litoral central de Chile"

Sistema Humedales Costeros



"Sistema de Humedales costeros,
sostenedores de la matriz socio-ecológica del litoral central de Chile"

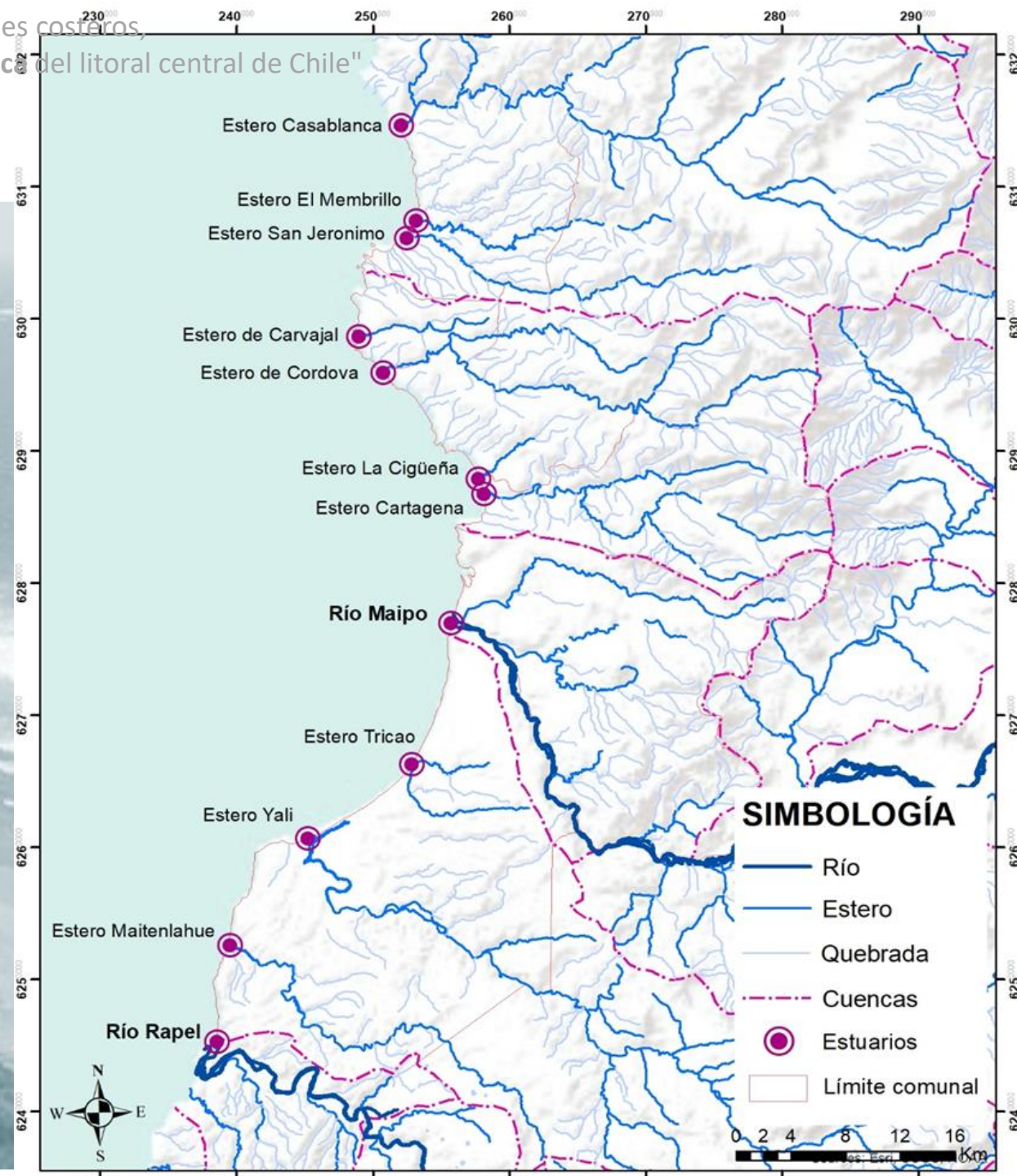
Sistema Humedales Costeros

Estuarios 12

Ríos 2

Esteros 11

Quebradas CIENTOS!!



"Sistema de Humedales costeros,
sostenedores de la matriz socio-ecológica del litoral central de Chile"

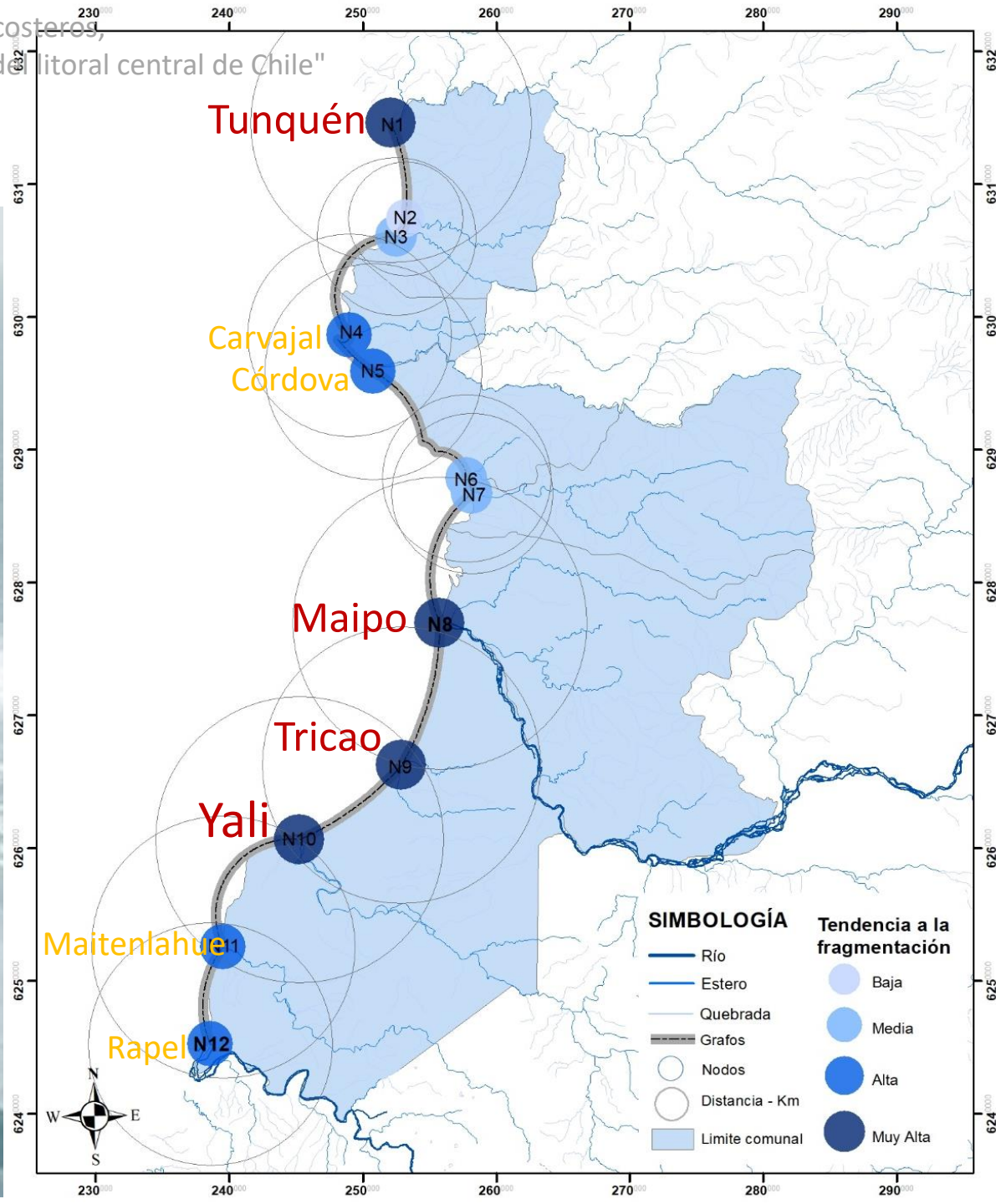
Sistema Humedales Costeros



Nodos 12

Muy alta tendencia fragmentación 4

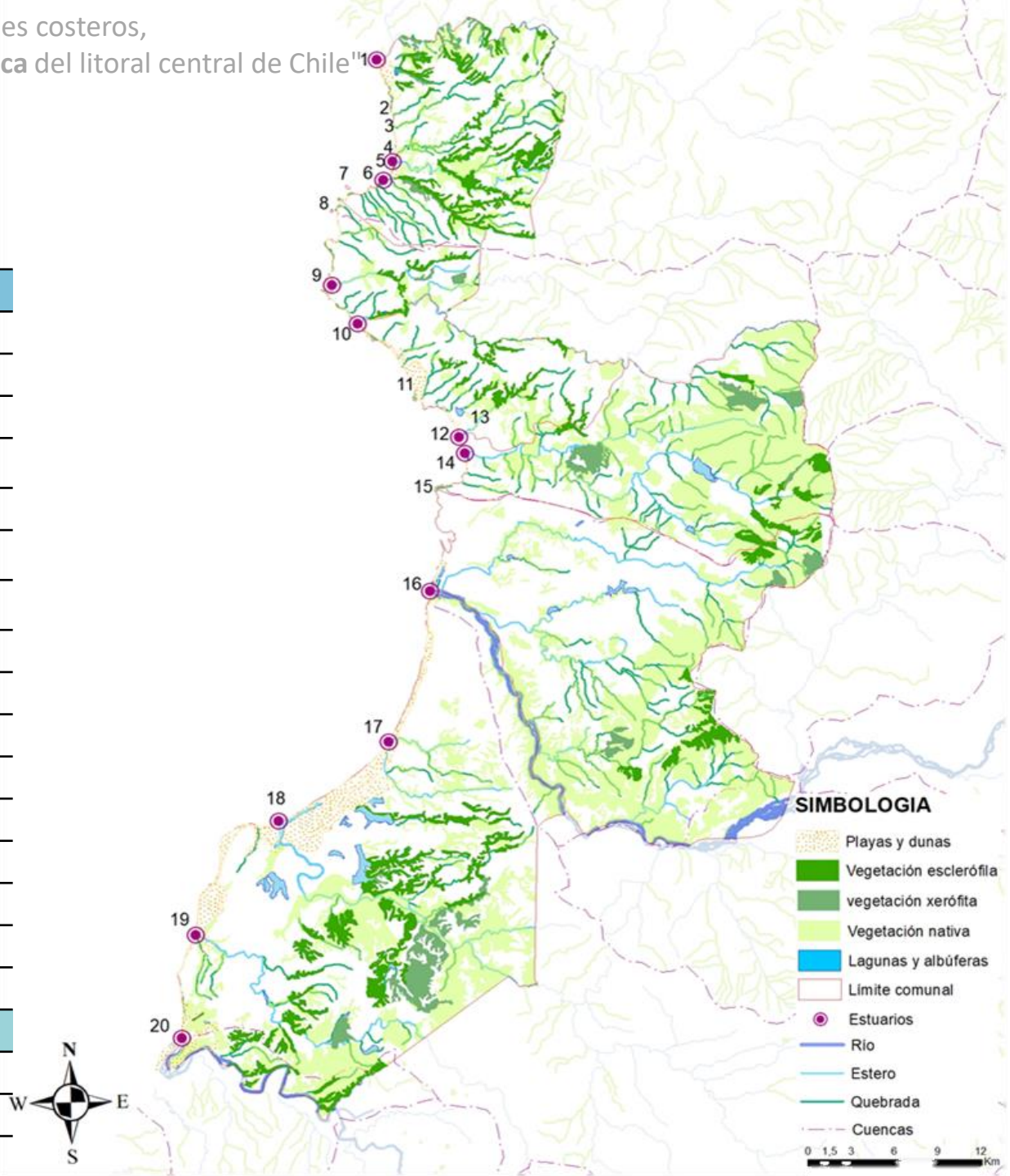
Alta tendencia fragmentación 4



"Sistema de Humedales costeros, sostenedores de la matriz socio-ecológica del litoral central de Chile"

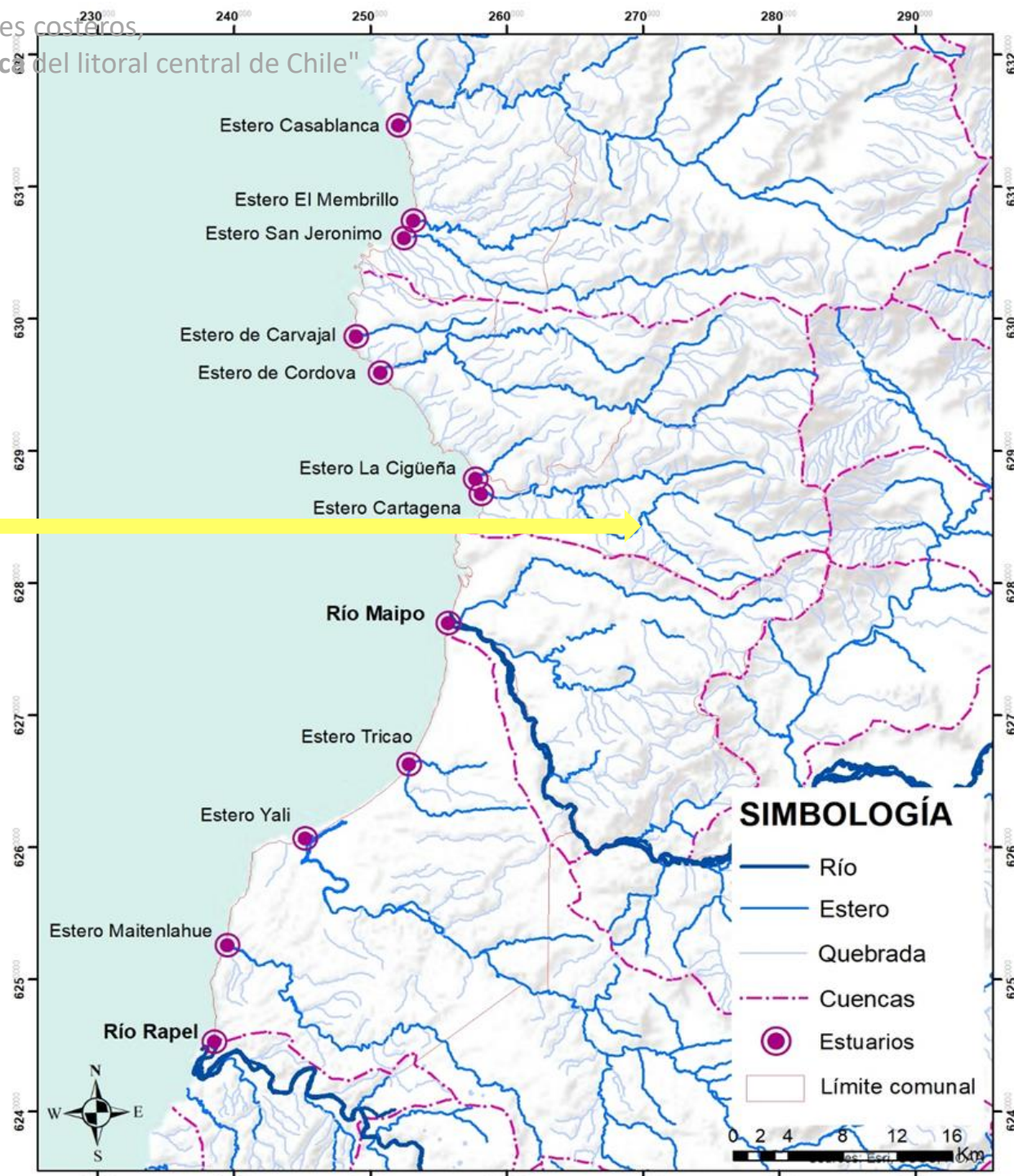
Sistema Humedales Costeros

N°	UP	Estuario D. Nodal	Playas	Dunas	Albúfera Laguna.	Veg. Escler.	Veg. Xerófito	Veg. Psamó.	Veg Nativa	
1	Tunquén	••••	•	•	•	•	•	•	•	10
2	El Yeco		•			•	•		•	4
3	Mirasol		•			•	•		•	3
4	El Membrillo	•	•		•	•			•	3
5	San Jerónimo	••	•			•	•		•	5
6	Q. Las petras						•	•	•	3
7	I. Pájaro Niño						•			1
8	I. Peña Blanca						•			1
9	Carvajal	•••							•	4
10	Córdova	•••	•		•	•	•		•	7
11	Las Salinas		•	•				•		2
12	La Cigüeña	••	•			•			•	4
13	El Peral		•		•			•		3
14	Cartagena	••	•	•	•	•	•		•	7
15	Pelancura						•		•	2
16	Maipo	••••			•	•			•	7
17	Tricao	••••	•	•		•			•	7
18	EL Yali	••••	•	•	•	•		•	•	9
19	Maitenlahue	•••	•	•	•	•		•	•	8
20	Rapel	•••	•	•	•	•		•	•	8
	UP	12	14	7	9	13	10	7	16	



"Sistema de Humedales costeros,
sostenedores de la matriz socio-ecológica del litoral central de Chile"

Sistema Humedales Costeros



Quebradas
Relleno
Microbasurales

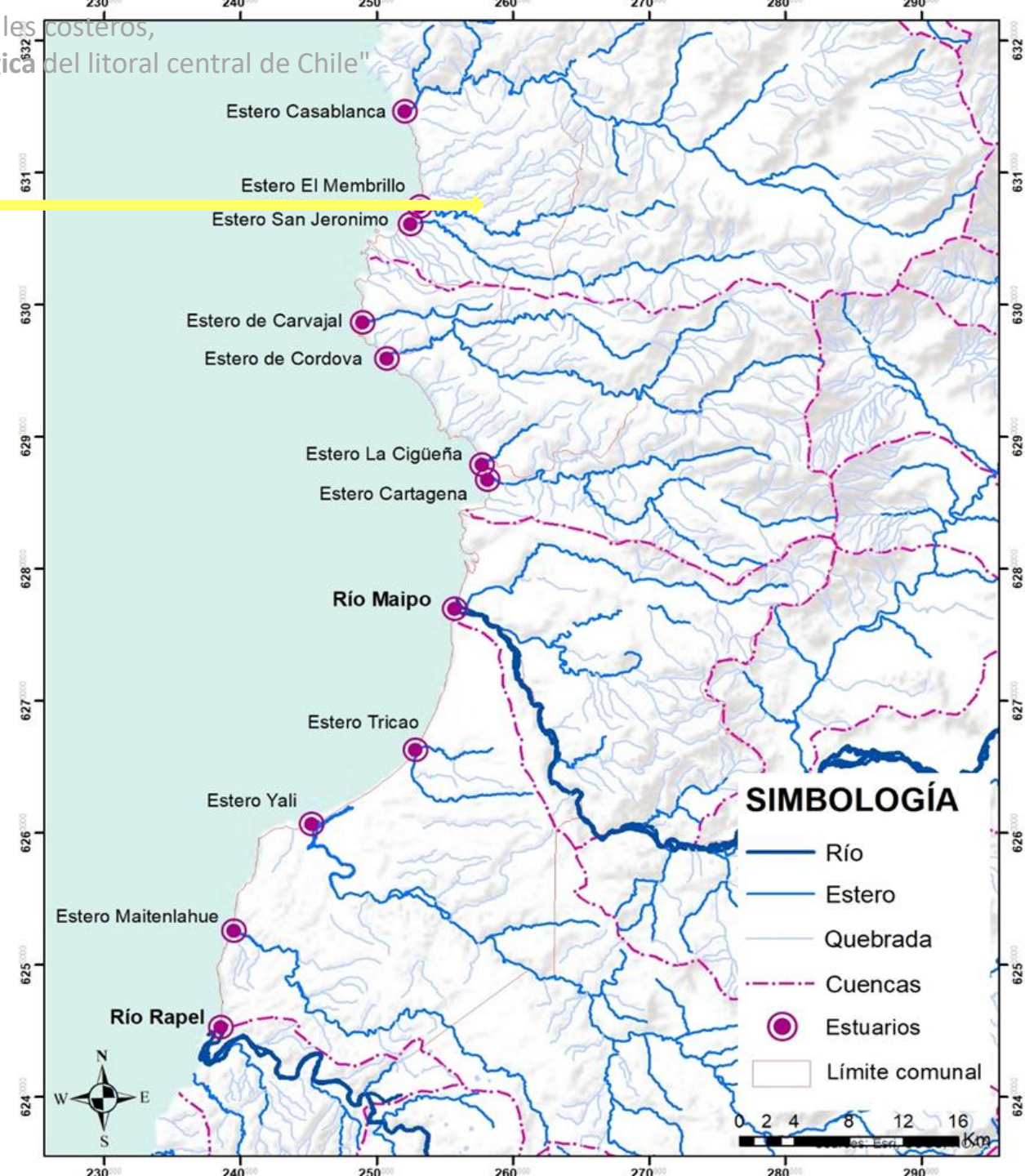
"Sistema de Humedales Costeros, sostenedores de la matriz socio-ecológica del litoral central de Chile"

Sistema Humedales Costeros



Esteros

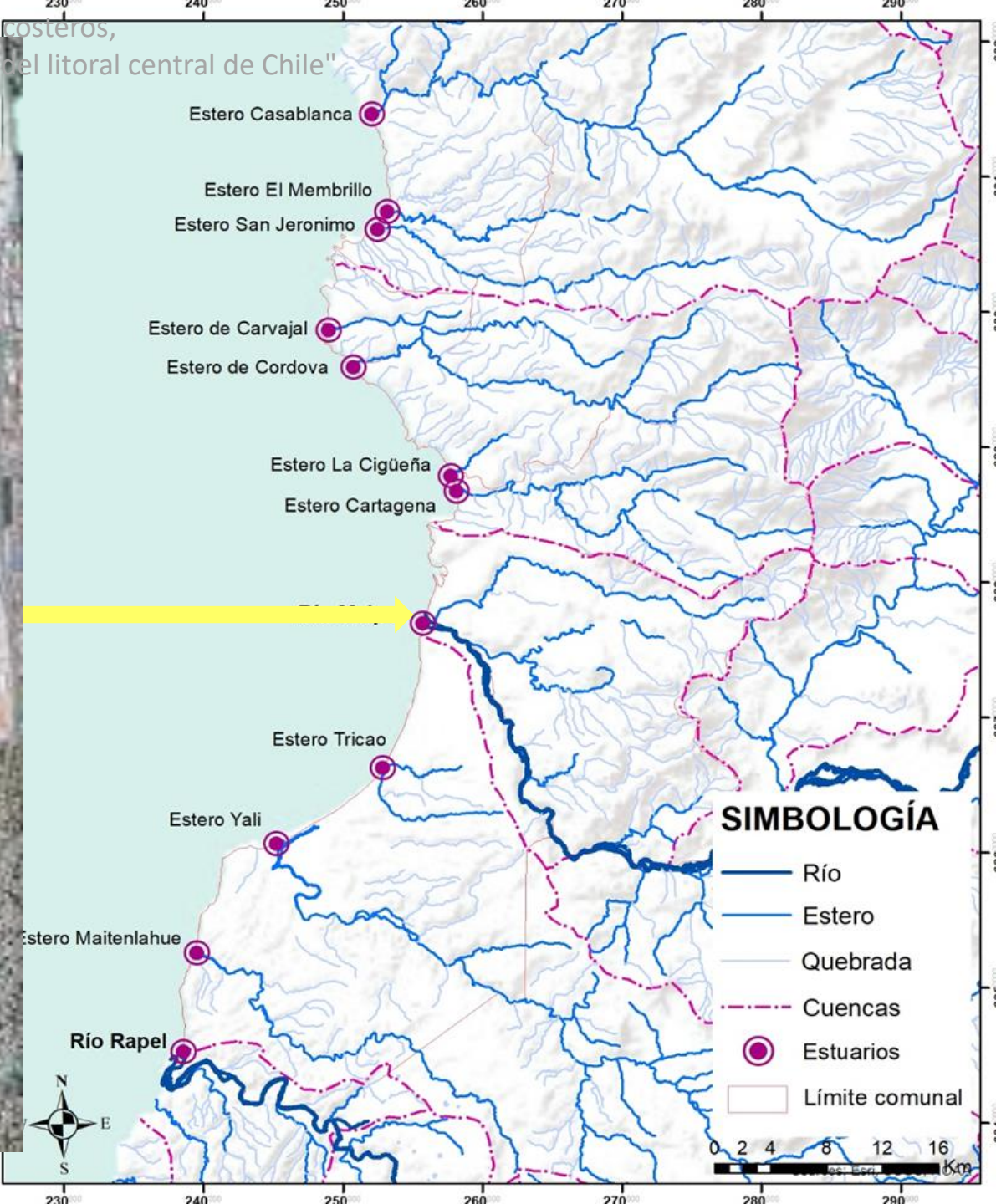
Contaminación
Interrupción caudales
Disminución recurso



"Sistema de Humedales Costeros, sostenedores de la matriz socio-ecológica del litoral central de Chile"

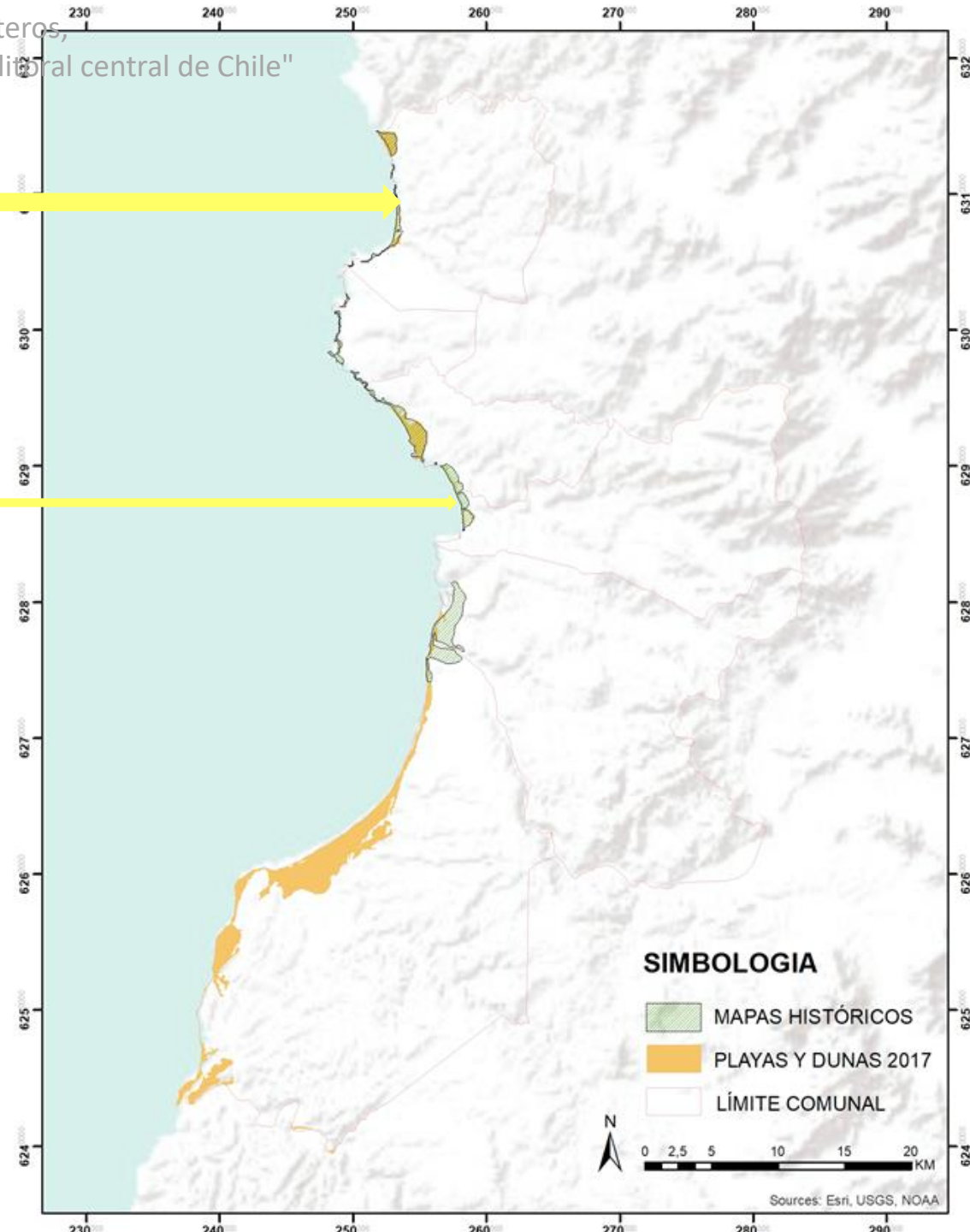
Sistema Humedales Costeros

Ríos
Contaminación
Extracción áridos
Disminución recurso



"Sistema de Humedales costeros,
sostenedores de la matriz socio-ecológica del litoral central de Chile"

Sistema Humedales Costeros



Playas
Erosión
Contaminación

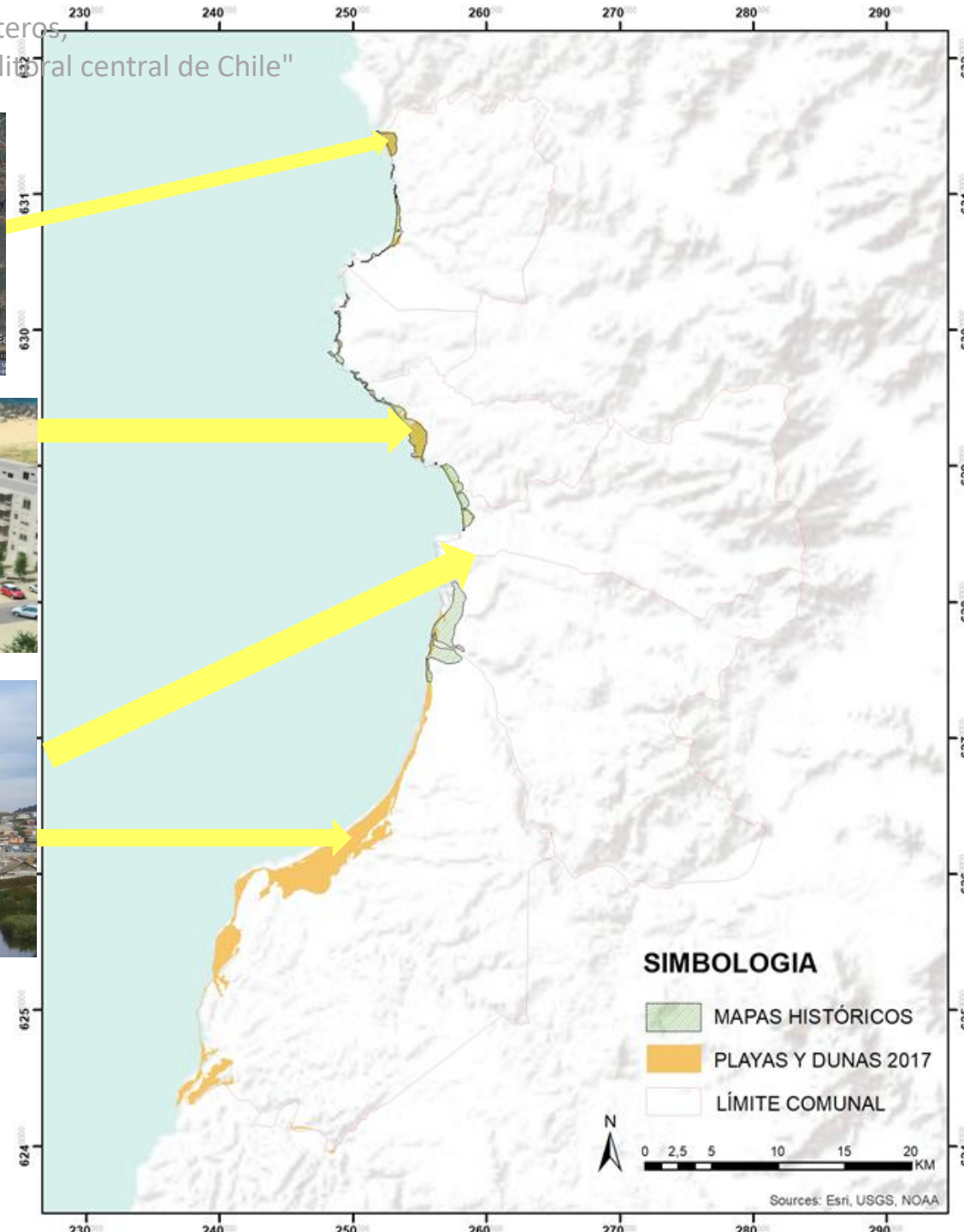
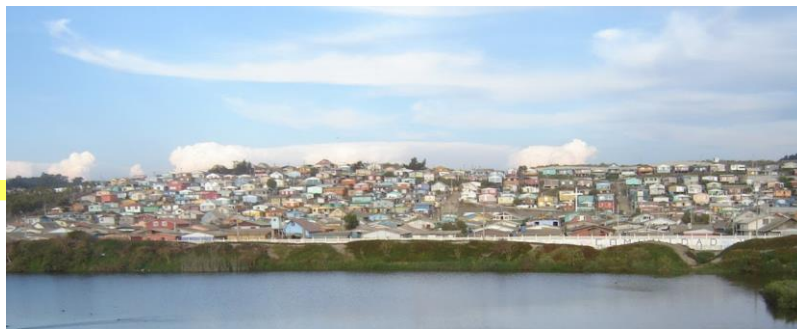
Sources: Esri, USGS, NOAA

Sistema Humedales Costeros

"Sistema de Humedales costeros, sostenedores de la matriz socio-ecológica del litoral central de Chile"

BIODIVERSIDAD EN SANTO DOMINGO

Estudio señala que unas 70 hectáreas de dunas y vegetación se encuentran bajo una amenaza latente en Santo Domingo.



Dunas

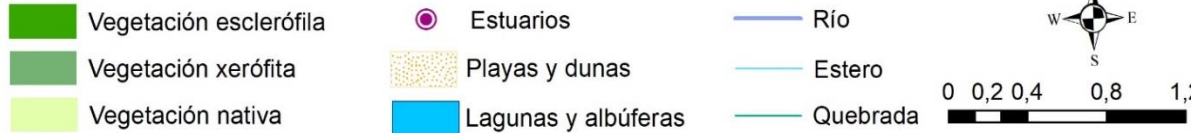
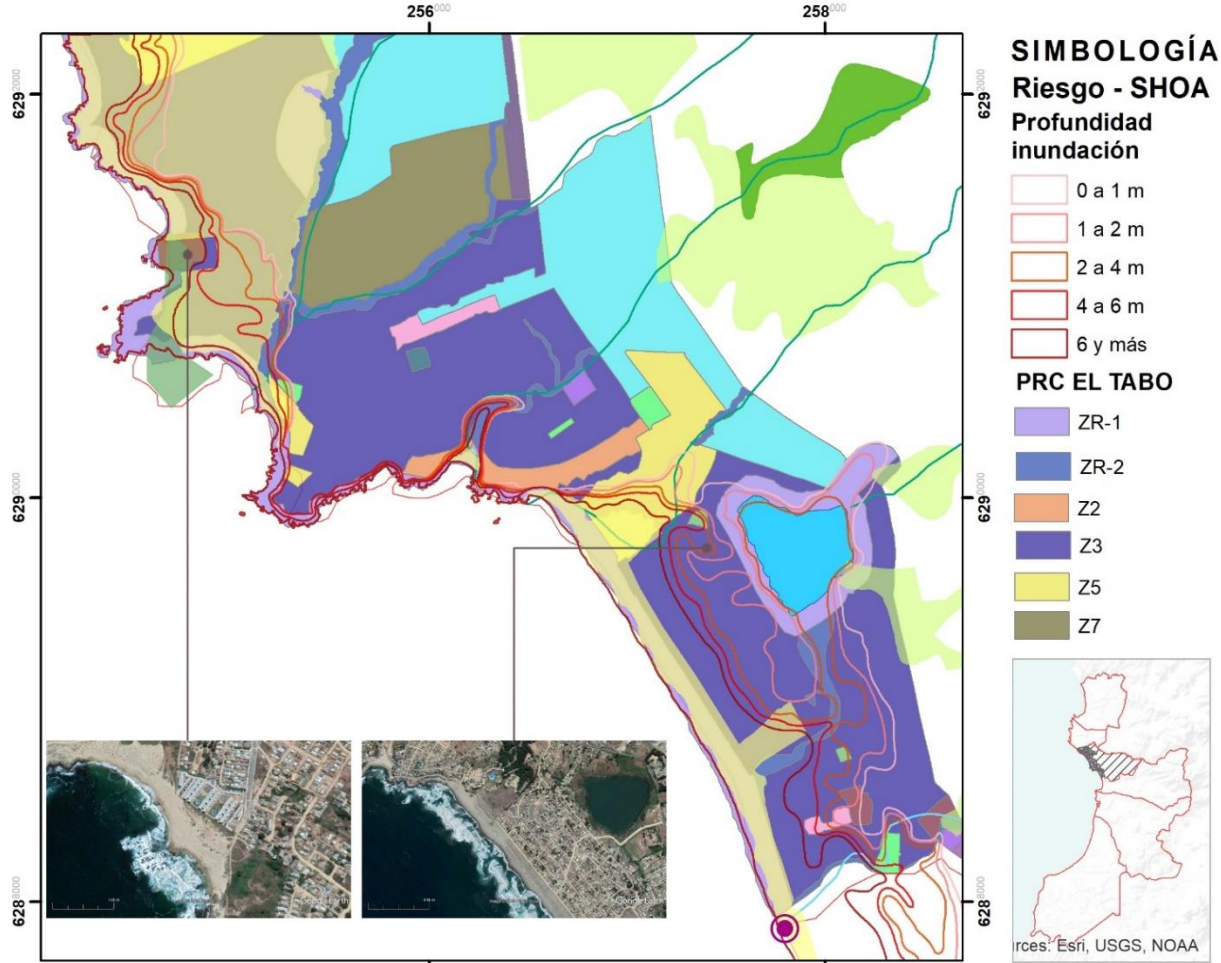
Urbanización

Extracción De áridos

"Sistema de Humedales costeros, sostenedores de la matriz socio-ecológica del litoral central de Chile"

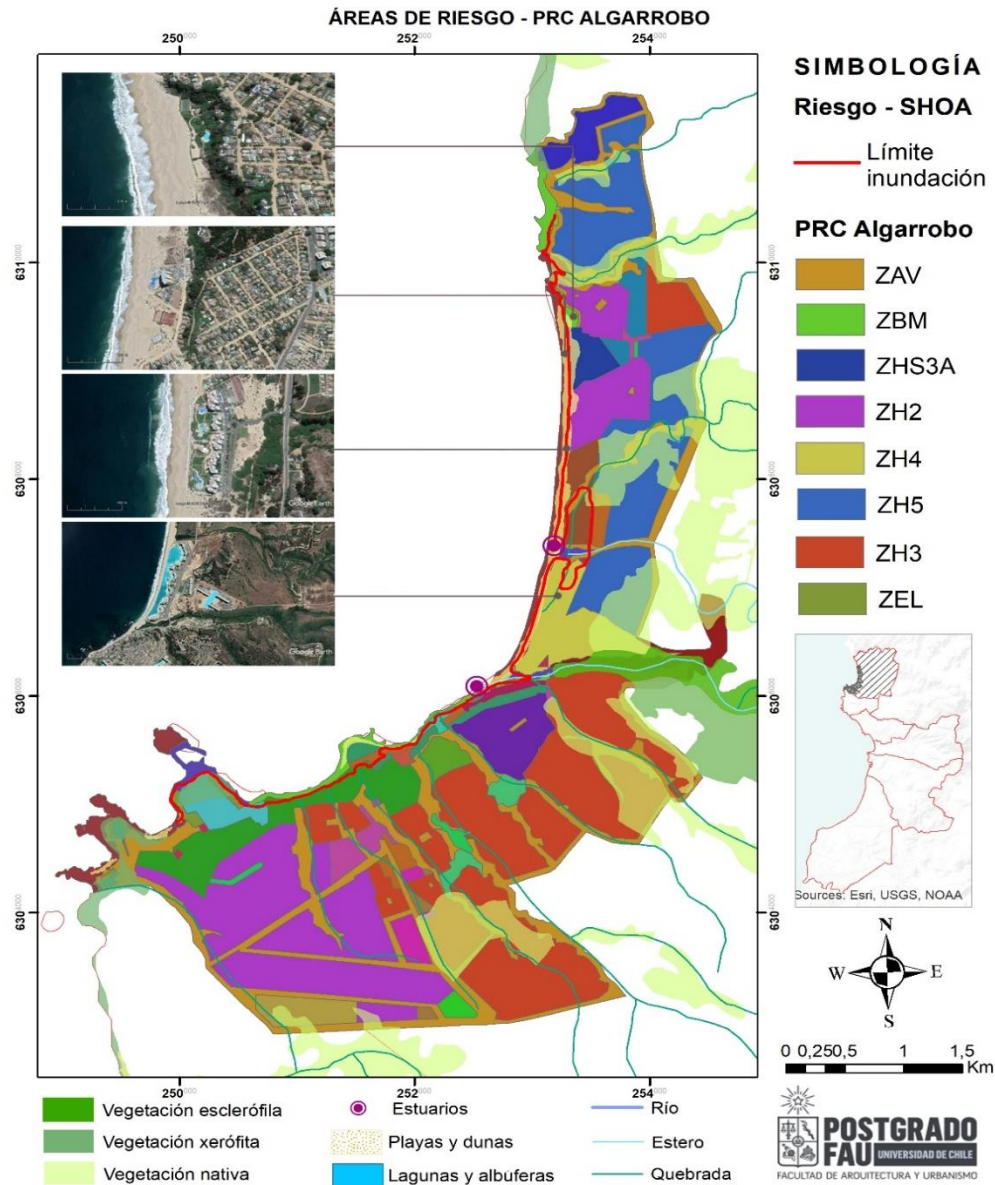
IPT
PRC

ÁREAS DE RIESGO - PRC EL TABO



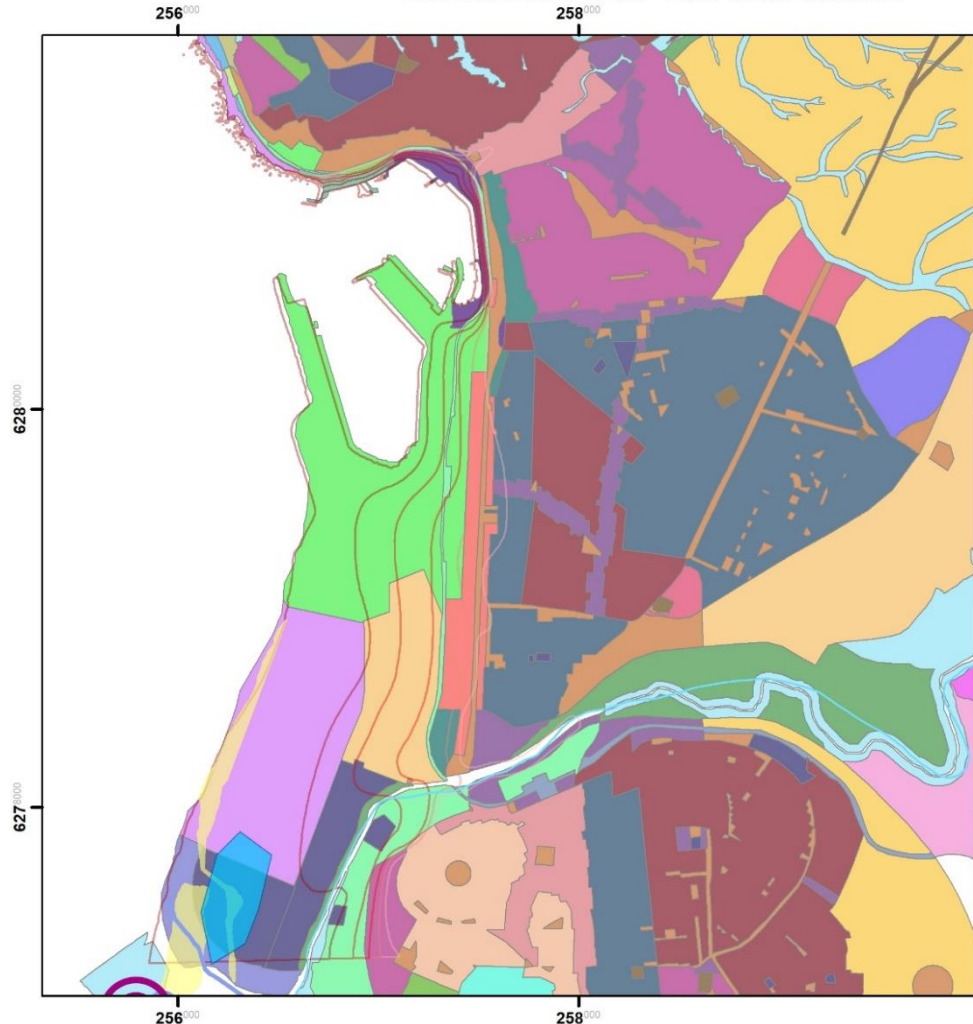
"Sistema de Humedales costeros, sostenedores de la matriz socio-ecológica del litoral central de Chile"

**IPT
PRC**



"Sistema de Humedales costeros, sostenedores de la matriz socio-ecológica del litoral central de Chile"

ÁREAS DE RIESGO - PRC SAN ANTONIO



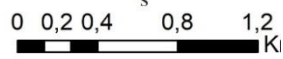
SIMBOLOGÍA
Riesgo - SHOA

Profundidad inundación

- 0 a 1 m
- 1 a 2 m
- 2 a 4 m
- 4 a 6 m
- 6 y más

PRC SAN ANTONIO

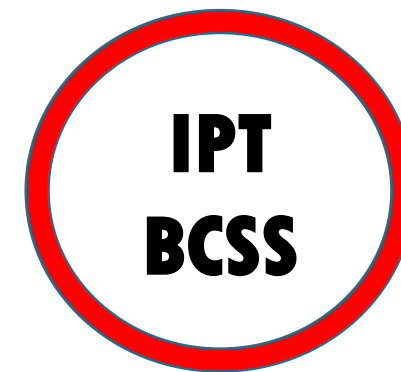
- ZD
- ZDTT
- ZE6
- ZET
- ZI1
- ZO
- ZP
- ZPE
- ZR3



- Playas y dunas
- Estuarios
- Río
- Quebrada
- Lagunas y albuferas
- Estero



"Sistema de Humedales costeros,
sostenedores de la matriz socio-ecológica del litoral central de Chile"

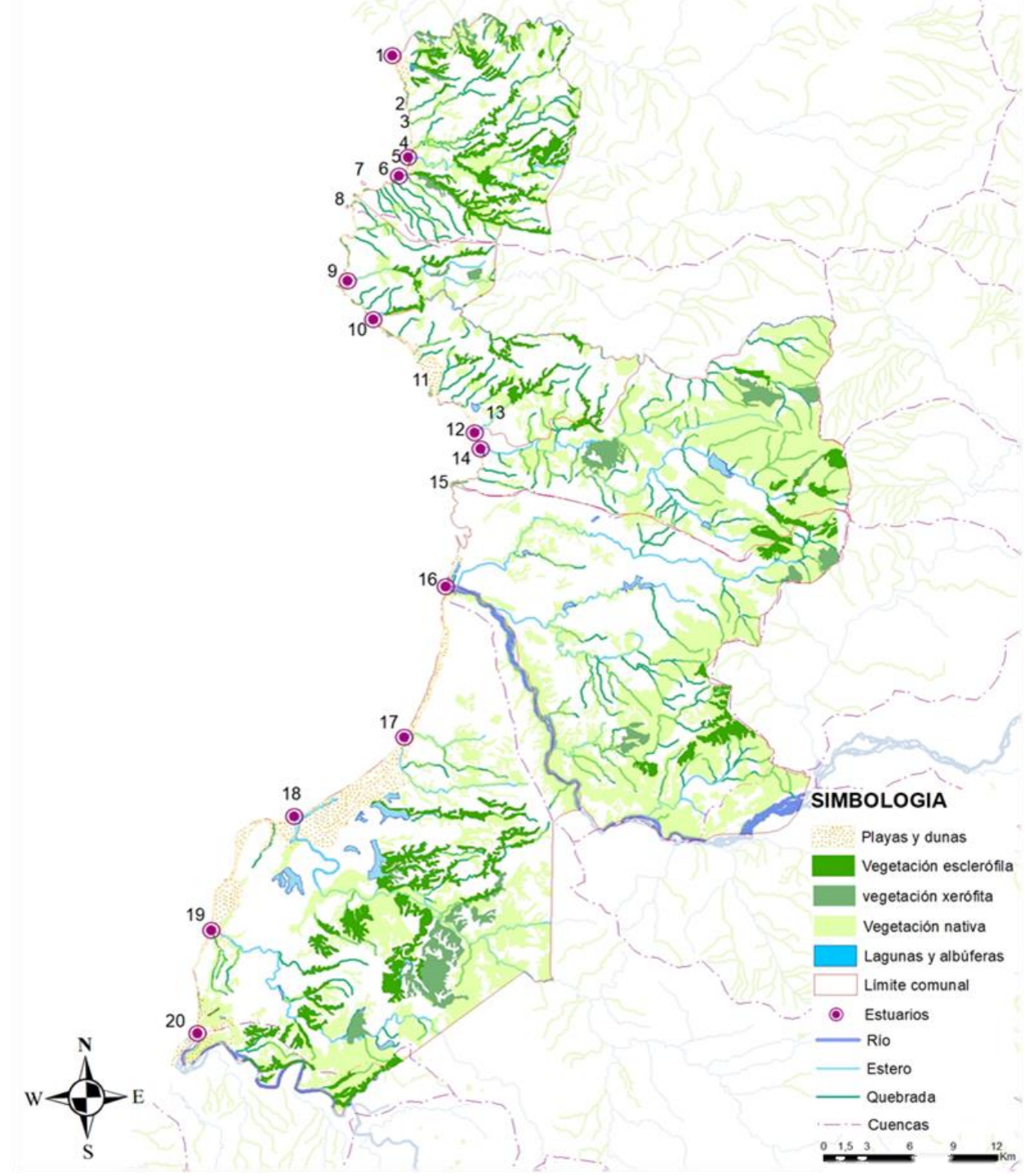


	UP	Estuario	Playas Dunas	Laguna albufera	Tipo Vegetación			
					Esclerófila	Xerófila	Psamófila	Nativa
ALGARROBO	Tunquén	ZPCP	ZEU	ZPCP	ZPCP ZEU	ZPCP	ZEU	ZEDU /ZR
	El Yeco	ZU	-	-	ZEU	ZEU	-	ZEDU
	Mirasol	ZU	-	-	ZPZP	ZPCP	-	ZPCP / ZU
	El Membrillo	ZU	-	-	ZPCP / ZU /ZEDU	-	-	ZPCP / ZEDU
	San Jerónimo	ZU	-	-	ZEDU	-	-	ZPCP
	Q. Las petras	-	-	-	-	ZPCP / ZEU	ZEU	ZEDU
	I. Pájaro Niño	-	-	-	-	ZPE	-	-
	I. Peña Blanca	-	-	-	-	ZPE	-	-
Q.	Carvajal	ZU	-	-	-	-	-	ZPCP / ZU
TABO	Córdova	ZU	-	ZPCP	ZPZP / ZU	ZPCP	-	ZPCP / ZR
	Las Salinas		ZU	-	-	-	ZU	-
	La Cigüeña	ZU	-	-	ZEU	-	-	ZPCP /ZR
	El Peral	-	ZPE	ZPE	-	-	ZPE	-
C.	Cartagena	ZU	ZU	ZU	ZEU	ZR	-	ZEDU /ZR
SAN ANTONIO	Pelancura	-	-	-	-	ZU	-	ZPCP
	Maipo	ZP	-	ZP	ZU	-	-	ZPCP / ZR
SANTO DOMINGO	Tricao	-	-	-	-	-	-	-
	EL Yali	-	-	-	-	-	-	-
	Maitenlahue	-	-	-	-	-	-	-
	Rapel	-	-	-	-	-	-	-

ZPE	Zona de Protección Ecológica
ZPCP	Zona de Protección por Cauces Naturales y Valor Paisajístico
ZP	Zona Portuaria
ZEDU	Zona Excluida o Restringida al Desarrollo Urbano
ZEU	Zona de Extensión Urbana
ZR	Zona Rural (subdivisión 5.000)

Tabla N°2: Zonas PREMVAL BCSS sobre unidades de paisaje

Fuente: Elaboración propia



Algarrobo

El Quisco

El Tabo

Cartagena

San Antonio

Santo Domingo

Matríz socioecológico LITORAL CENTRAL DE CHILE



Algarrobo

El Quisco

El Tabo

Cartagena

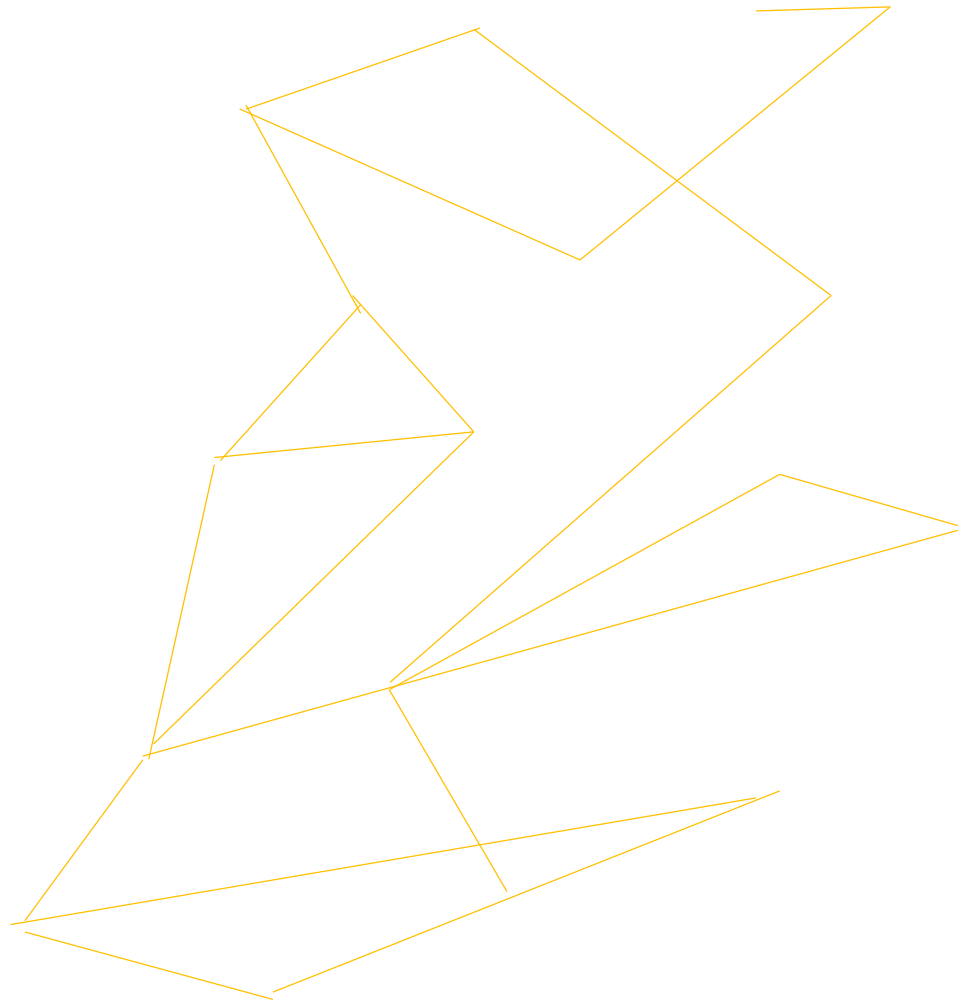
San Antonio

Santo Domingo



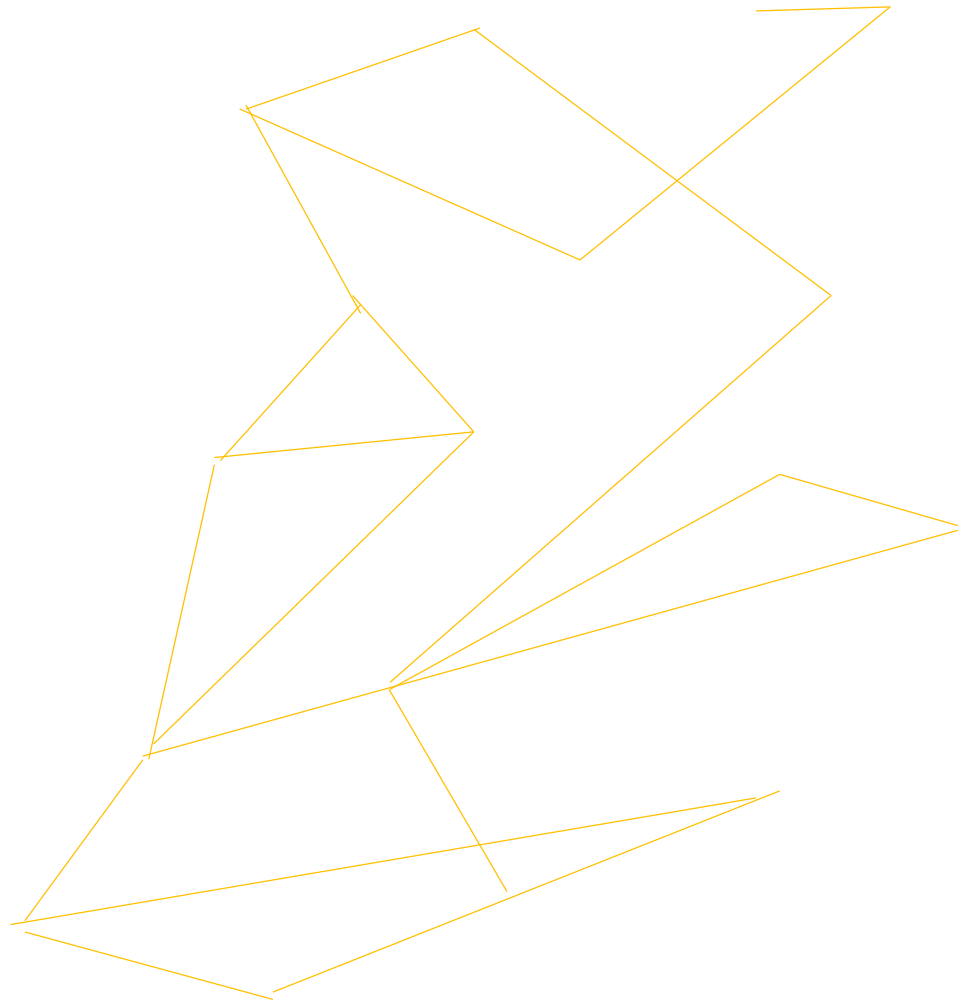
Sistema socioecológico
LITORAL CENTRAL DE CHILE

"Sistema de Humedales costeros,
sostenedores de la matriz **socioecológica** del litoral central de Chile"



Matríz socioecológico
LITORAL CENTRAL DE CHILE

"Sistema de Humedales costeros,
sostenedores de la matriz **socioecológica** del litoral central de Chile"



Matríz socioecológico
LITORAL CENTRAL DE CHILE

- ✓ Trabajo en red
- ✓ Colaborativo

"Sistema de Humedales costeros,
sostenedores de la matriz **socioecológica** del litoral central de Chile"

GESTORES LOCALES



Matríz socioecológico
LITORAL CENTRAL DE CHILE

- ✓ Trabajo en red
- ✓ Colaborativo

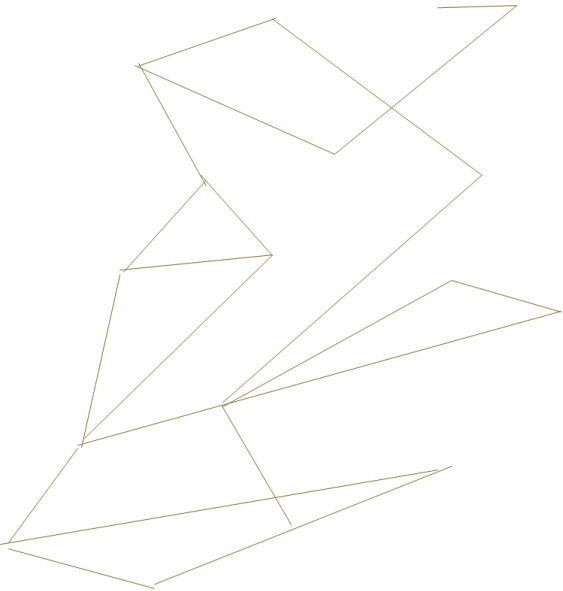
"Sistema de Humedales costeros,
sostenedores de la matriz **socioecológica** del litoral central de Chile"

GESTORES LOCALES



**CONSERVACIÓN Y CUIDADO
DE SISTEMAS SOCIOAMBIENTALES**

"Sistema de Humedales costeros,
sostenedores de la matriz **socioecológica** del litoral central de Chile"



"Sistema de Humedales costeros, sostenedores de la matriz socioecológica del litoral central de Chile"



LATERCERA.COM

La comunidad organizada y la protección de la costa

Después de participar de la COP25, en Madrid, y reunir en un mismo espaci...



Ley de Costas

Qué Pasa

Científicos proponen ley para proteger ecosistemas costeros y evitar desastres naturales

Autor: Qué Pasa

VIÉ 17 ENE 2020 | 04:15 PM



04 EL LÍDER MIÉRCOLES 18 DE DICIEMBRE 2019

Actualidad

Organizaciones de la provincia en la lucha por una ley costera

Ayer se reunieron con la gobernadora de San Antonio, a quien le expusieron la dura realidad del borde costero de la provincia. Experto señaló que una de las causas del deterioro de este espacio es el mal uso del territorio.

Raúl Abarca Pailamilla
raul.abarca@lidersonantoniocl

A mediados de ayer organizaciones medioambientales de la provincia de San Antonio arribaron a la Gobernación Provincial para reunirse con la máxima autoridad de la zona y darle a conocer el ambicioso proyecto que están trabajando: una Ley de Costas.

A la cita llegaron representantes de los comités ambiental comunales (CAJ) de Algarrobo y El Tabo, Humedal Ojos de Mar, Fundación Tunquén Sustentable, Movimiento Rescate Pingüino, Fundación Cultura Playera, Deja la Playa Limpia, Centro de Investigación para la Gestión Integrada del Riesgo de Desastres (Cigiden) y Observatorio de la Costa.



REPRESENTANTES DE ORGANIZACIONES MEDIOAMBIENTALES LLAMARON A CUIDAR LA COSTA.



LA REUNIÓN DE LOS DIRIGENTES Y LA GOBERNADORA.

logrado". El director de Cigiden y académico de la Universidad Católica, Rodrigo Cienfuegos, expuso algunos de los motivos del deterioro del borde costero en la actualidad y una de las causas, dijo, es la deficiente ocupación del territorio. "La mala manera en la que hemos ido construyendo el borde costero se encuentran trabajando. La representante del Gobierno se comprometió a gestionar esta petición. "Como gobierno tenemos un sincero compromiso con la protección del medio ambiente, respeto y cuidado de nuestro Litoral Central", afirmó. Eso sí, la máxima autoridad provincial reconoció

perando a www.lidersonantoniocl...

Sustentable.



"Sistema de Humedales costeros,
sostenedores de la matriz socioecológica del litoral central de Chile"

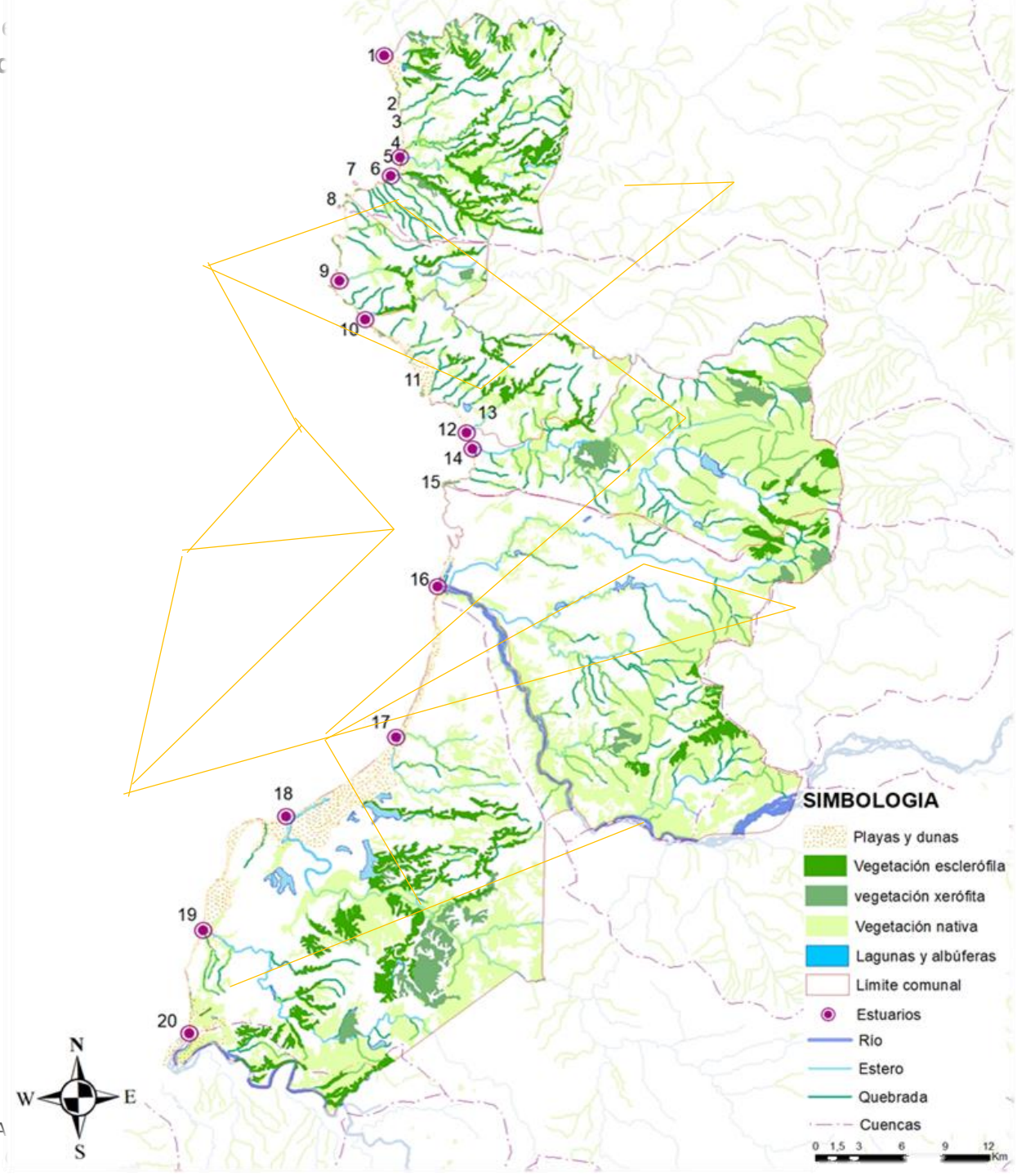
Humedales URBANOS

Ley 21.202 Enero 2020



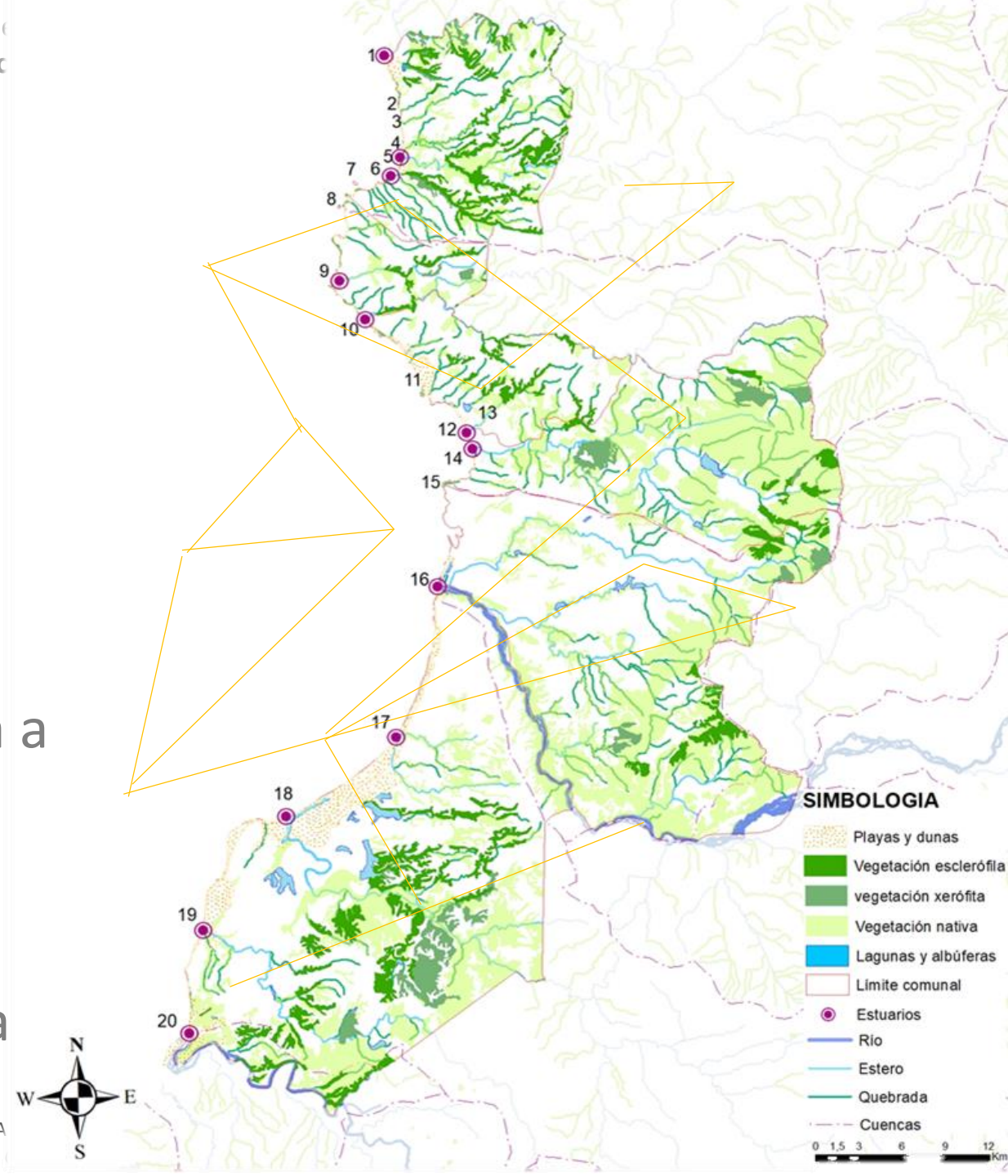
"Sistema de Humedales
sostenedores de la matriz socioecológica"

Sistema de humedales Matriz socio-ecológica



Sistema de humedales Matriz socio-ecológica

- ✓ Cambio de paradigma, de competencia a colaboración
- ✓ Propender al trabajo en red
- ✓ Implicancia territorial
- ✓ Entendernos como parte de un sistema que debemos conservar



"Sistema de Humedales costeros,
sostenedores de la matriz **socioecológica** del litoral central de Chile"



KARLAKATIA@GMAIL.COM